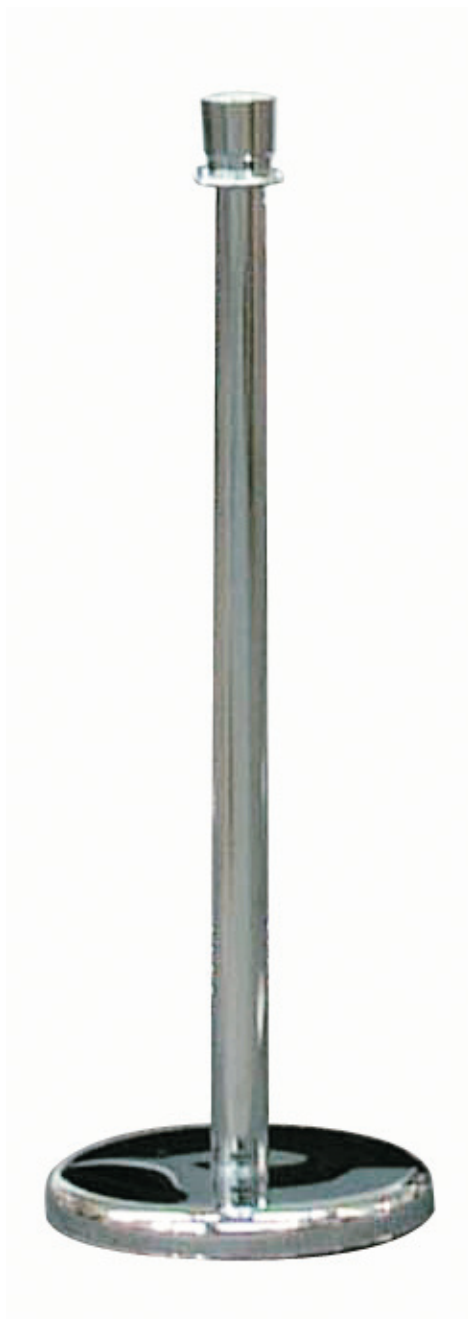




# PIVOTE CROMO



REF. 221.13.001.0

1

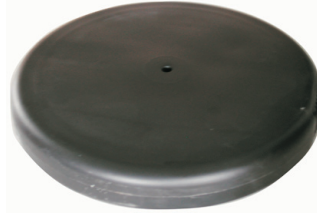


## PIEZAS

- 1** Llave.  
1 unidad.



- 2** Base de plástico.  
1 unidad.

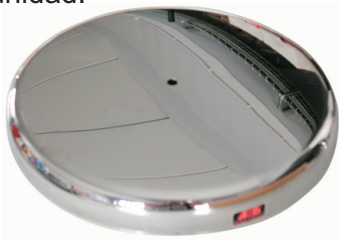


Para colocación en **2**



Dorso

- 3** Cubierta cromada de la base.  
1 unidad.



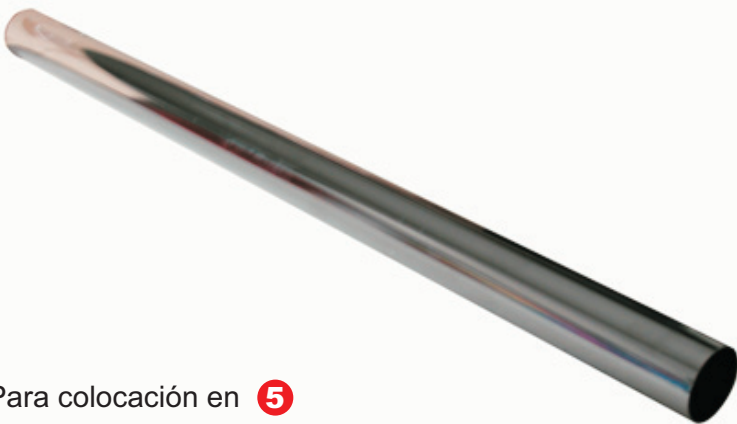
Para colocación en **3**

- 4** Barra de sujeción.  
1 unidad.



Para colocación en **4**

- 5** Columna vertical.  
1 unidad.



Para colocación en **5**

- 6** Disco para cubrir la columna en su parte inferior.  
1 unidad.



Para colocación en **6**

- 7** Terminación del Pivote.  
1 unidad.



Para colocación en **7**

- 8** Aro de sujeción de los cordones separadores.  
1 unidad.



Para colocación en **8**

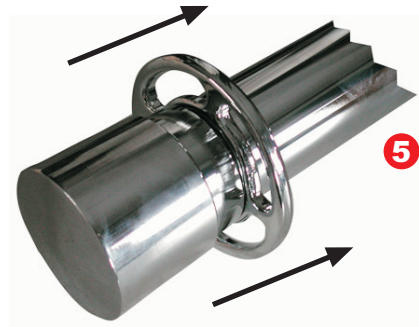


## MONTAJE

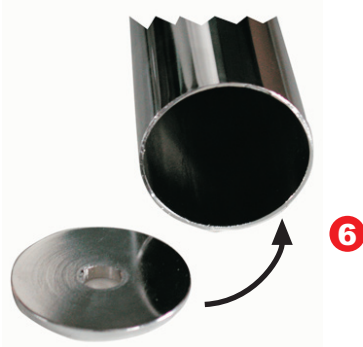
- 1** Coloque la Terminación del pivote sobre el aro de sujeción de los cordones separadores.



- 2** Encaje las dos piezas anteriores en la columna vertical.



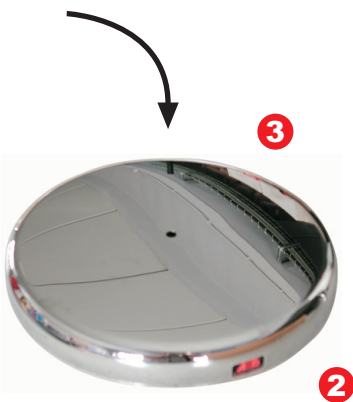
- 3** Ponga el disco cubridor sobre el extremo inferior de la columna.



- 4** La estructura quedará de esta forma.



- 5** Coloque la cubierta cromada sobre la base de plástico.



- 6** Atraviese la barra de sujeción de la estructura por el agujero inferior de la base de plástico y atornille la tuerca fuertemente.



- 7** Introduzca la barra de sujeción por la columna vertical y rote la columna para atornillar el resto de la estructura.

